

Jouni Rasimus sukelsi rautakautisen ruukun

Lammi

Julia Reinikainen

Lammin kesäasukas **Jouni Rasimus** on joko harvinaisen tarkkanäköinen tai sitten erittäin hyväonnen mies. Riihimäen Urheilusukeltajien jäsen Rasimus on aloittanut urheilusukellusharrastuksen vasta tänä vuonna, mutta on jo tehnyt useita kiinnostavia löytöjä.

Lopelta Rasimus sukelsi päivänvaloon sodanaikaisia kivääreitä, mutta Lammin Nerosjärveltä hän teki historiallisesti verrattomasti harvinaisemman löydön.

– Sukelluspäiväkirjaani olen kirjoittanut, että erikoisen saviruukku löytyi, jonka nosto onnistui osittain, Rasimus muistelee.

Päiväkirjaan heinäkuun 23. päivän kohdalle Rasimus on kirjannut myös, että ruukku voi olla vanhaakin. Harrasta-



Harvinaiset ruukun-kappaleet matkavat Jouni Rasimuksen käsistä Museovirastoon. Kuva: Julia Reinikainen

ja-ärkeologin arvion vahvisti oikeaksi ammatti-ärkeologi **Julia Ruohonen**, jonka arvioon mukaan kyseessä on rautakauden ruukku.

– Esine on karkeasekoitteista keramiikkaa, ja se on

säilynyt järvenpohjassa hyvin. Ruukun pohjansa on palanutta kirstaa, josta iän voisi määrittää vieläkin tarkemmin, mutta se maksaisi jonkin verran, Rasimus kertoo.

Kesälomalla, upeana hiel-

lepäivänä tehdyn sukellusretksen ruukkulöytö sijoittuu Nerosjärven Muusalmeen. Paikka on ollut jonkinlainen kulkureitien solmukohta, jota se on vieläkin.

Ruukunkappaleet ovat tiet-

tävästi ensimmäinen rautakautinen esinelöytö Pohjois-Lammilla.

– Sukeltelen tarkoituksella paikoissa, joissa muita sukeltajia ei juuri ole käynyt. Olen sukeltanut ilman lisävaloa, ja esimerkiksi Nerosjärveltä näkee viiden, kuuden metrin syvyyteen aivan hyvin, kun aurinko paistaa.

Rasimuksen löytämät ruukunkappaleet matkavat seuraavaksi Museoviraston meriarkeologian osastolle, jossa löydöstä on oltu innostuneita.

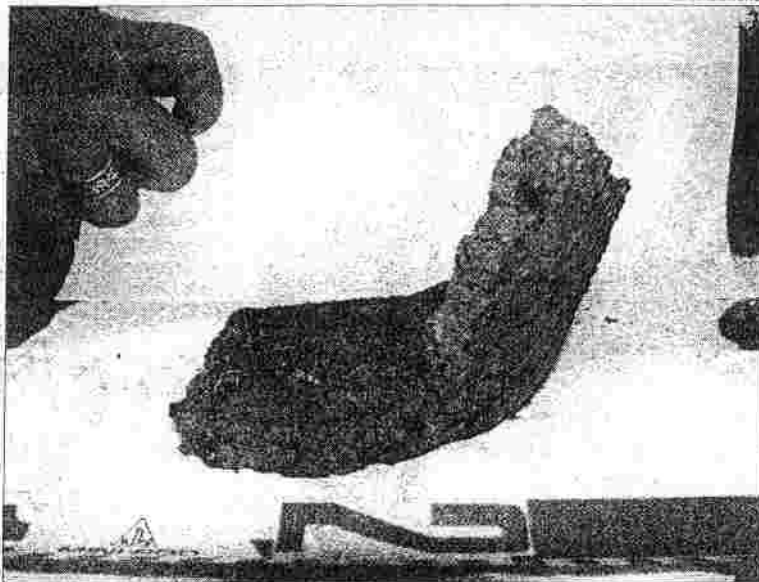
Sukellusharrastustaan Jouni Rasimus aikoo luonnollisesti jatkaa. Ensimmäisenä hänen on tietysti tarkoitus sukeltaa edelleen myös Lammin Kuohijärvessä.

– Ahun perin kiinnostuin sukelluksesta, koska halusin tutkia vesikasvillisuutta, ympäristösuunnittelijana työskentelevä Rasimus kertoo.

HÄMEEN SANOMAT 9.10.2008

Rautakautinen ruukku Lamilla

JULIA RUOHONEN



Urheilusukeltajat ovat löytäneet Lammin Nerosjärven Muusalmeesta vanhan ruukun sirpaleita. Arkeologi Julia Ruohosen mukaan kyseessä on rautakaudelta peräisin oleva esihistoriallinen esine.